

V CARREIRA POPULAR



ABANCA SEMANA VERDE

SILLEDA,
7 DE XUÑO
2019

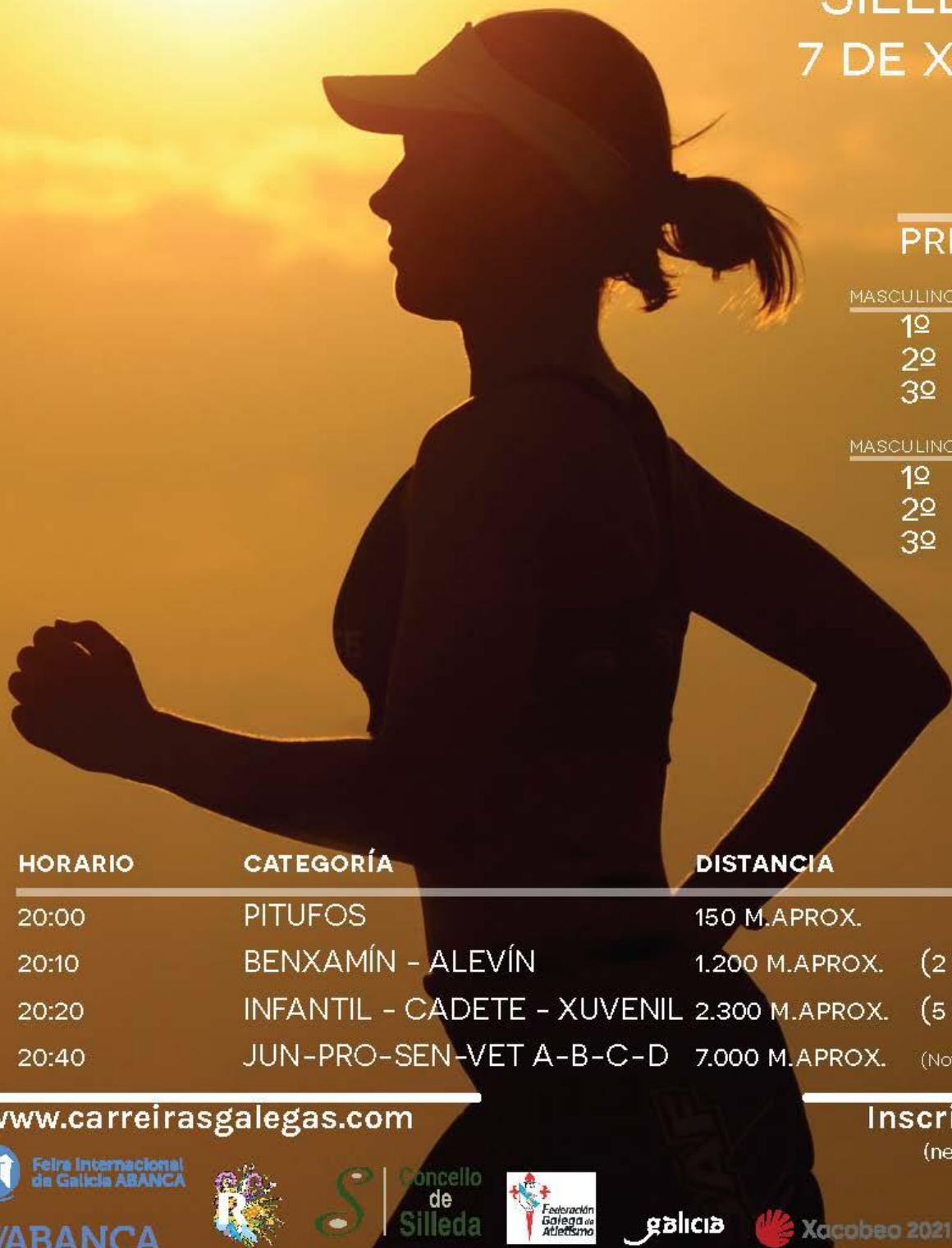
PREMIOS

CATEGORÍA
MASCULINO E FEMININO

1º	150 €
2º	100 €
3º	50 €

CLUBES
MASCULINO E FEMININO

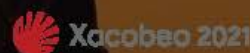
1º	200 €
2º	100 €
3º	75 €



HORARIO	CATEGORÍA	DISTANCIA
20:00	PITUFOS	150 M.APROX.
20:10	BENXAMÍN - ALEVÍN	1.200 M.APROX. (2 VOLTAS)
20:20	INFANTIL - CADETE - XUVENIL	2.300 M.APROX. (5 VOLTAS)
20:40	JUN-PRO-SEN-VET A-B-C-D	7.000 M.APROX. (NOVO PERCORRIDO)

www.carreirasgalegas.com

Inscripción 5 €
(nenos gratis)



//ABANCA



V CARREIRA POPULAR “ABANCA SEMANA VERDE DE GALICIA”

1. A Fundación Semana Verde de Galicia coa colaboración da Federación Galega de Atletismo organizará a **V Carreira Popular Abanca Semana Verde de Galicia** que se celebrará o venres 7 de xuño de 2019.
2. Poderán participar atletas federados e non federados. Realizarase unha clasificación conxunta. Esta proba está incluída no calendario oficial de probas en ruta da Federación Galega de Atletismo.
3. Categorías:

CATEGORÍA ESCOLAR		CATEGORÍA ABSOLUTA	
Categoría	Anos	Categoría	Anos
PITUFOS	2012 e posteriores	SUB 20	2000 / 2001
SUB 10	2010 / 2011	SUB 23	1997 / 1998 / 1999
SUB 12	2008 / 2009	SENIOR	De 1996 ata Máster
SUB 14	2006 / 2007	MÁSTER 1	De 35 a 44 anos
SUB 16	2004 / 2005	MÁSTER 2	De 45 a 54 anos
SUB 18	2002 / 2003	MÁSTER 3	De 55 anos en diante

4. DISTANCIAS E HORARIOS

HORA	CATEGORÍA	DISTANCIA	VOLTAS
20:00 h	PITUFOS	300 m aprox	
20:10 h	SUB 10 – SUB 12	1200 m aprox	2 Voltas circuito escolar
20:25 h	SUB 14 – SUB 16 – SUB 18	2300 m aprox	1 Volta circuito mediano
20:45 h	SUB 20 e SUP	7000 m aprox	1 Volta circuito grande
21:45 h	ENTREGA DE PREMIOS		

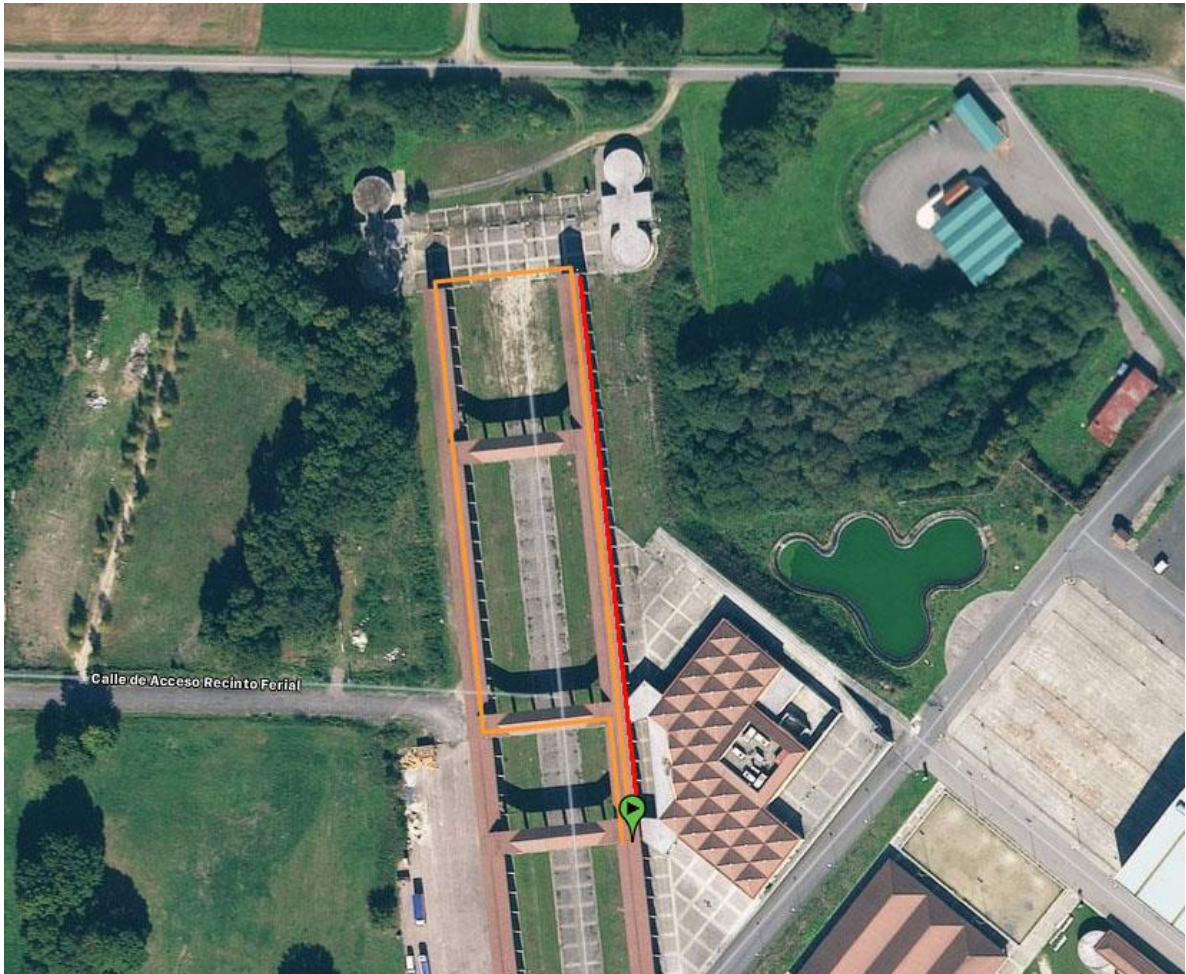




5. LUGAR DE SAIDA E PERCORRIDO

O lugar de saída para as distintas probas será no paseo central do Recinto Feiral Internacional de Galicia en Silleda - Pontevedra (ver plano anexo)

- a. Percorrido Pitufos (línea roxa – ida e volta)
- b. Percorrido Sub 10 – Sub 12 (2 voltas, 1.200 m aprox.)



<https://es.wikiloc.com/rutas-carrera/circuito-benxamin-alevin-infantil-cadete-35068175>





Feira Internacional
de Galicia ABANCA

Concello
de
Silleda



Federación
Galega de
Atletismo



- c. Percorrido Infantil – Cadete (1 volta, 2.300 m – corte na liña verde)
- d. Percorrido absoluta 7k (95% asfalto e 5% terra)



<https://es.wikiloc.com/rutas-carrera/v-carreira-popular-abanca-semana-verde-de-galicia-34866908>

//ABANCA





6. INSCRICIÓNS

Dende o mércores 1 de maio de 2019 todos os atletas poderán inscribirse no formulario habilitado para tal efecto na páxina web www.carreirasgalegas.com. O custe da inscrición será de 5 € para as categoría absoluta e gratuíta para as categorías escolares.

O prazo de inscrición rematará o **día 5 de xuño as 23:59 horas** non admitíndose baixo ningún concepto, inscricións fora do prazo establecido no presente reglamento.

Esta proba pertence ó calendario da Federación Galega de Atletismo e estará baixo o control técnico do Comité Galego de Xuíces. O control das inscricións, dorsais, chips, resultados e secretaría será realizado por procedementos automatizados.

7. PARTICIPACIÓN DE ATLETAS EXTRANXEIROS E NACIONAIS

Nesta proba a participación de atletas extranxeiros e de outras federacións autonómicas rexirase de acordo co disposto no artigo 3.4. do “REGLAMENTO PARA LAS COMPETICIONES DE CAMPO A TRAVÉS, MARCHA, RUTA, TRAIL Y PISTA 2018-2019”. Máis información de esta norma no ligazón:

http://www.rfea.es/normas/pdf/reglamento2019/06_ReglamentoCompeticiones.pdf

8. RECOLLIDA DE DORSAIS E CHIPS.

A retirada de dorsais e chips realizarase o día 7 de xuño de xeito e previo e con data límite media hora antes do inicio de cada proba no propio recinto ferial e a carón da saída das probas.

9. PREMIOS E AGASALLOS

- Todos/as os/as participantes na categoría **Pitufos** recibirán un diploma.
- Premios para os/as tres primeiros/as clasificados/as do resto de categorías establecidas no presente reglamento.
- Os tres primeiros/as clasificados/as da proba absoluta recibirán un trofeo.
- Trofeo para o atleta máis veterano.
- Trofeo para os 3 primeiros/as atletas masculinos e femeninos locais mellor clasificado. Deberá estar empadroado en Silleda.
- Medalla para todos/as os/as participantes.





- Ademais establécense os seguintes premios en metálico na categoría absoluta:

Clasificación	Masculino	Femenino
1º / 1ª	150 €	150 €
2º / 2ª	100 €	100 €
3º / 3ª	50 €	50 €

- Para os Clubs Federados masculinos e femeninos haberá por clasificación os seguintes premios en metálico:

Clubes masculinos	Clubes femeninos
1º	200 €
2º	100 €
3º	75 €

Na clasificación de clubs só poderán participar clubs federados. A mesma establecerase sumando os postos dos 6 primeiros compoñentes en chegar á liña de meta. Acadará a victoria o equipo que menos puntos obteña.

Haberá clubs masculinos e femeninos nesta clasificación. Deberán entrar alo menos 6 compoñentes na liña de meta para optar a estos premios.

- Os premios non serán acumulativos
- Na proba absoluta coa retirada do dorsal entregarase unha **camiseta e outros agasallos**.

10. Todo corredor/a que non entre na liña de meta co dorsal ben visible colocado na parte anterior do corpo, en toda a súa extensión ou que incumpra as normas establecidas no regulamento da Federación Galega de Atletismo e da RFEA referente a probas en ruta, será descalificado a criterio do xuíz árbitro competición.

A organización establece un **peche de control 60' despois da chegada do 1º/1ª clasificado/a** absoluto da proba.

11. As reclamacións ós resultados oficiais, deberán formularse verbalmente ó Xuíz Árbitro da Competición non máis tarde de 30 minutos despois da publicación dos mesmos.

12. Non está permitido o acompañamento na proba de ningún vehículo alleo a organización ou persoas non inscritas na proba que poidan acompañar, avituallar ou marcar ritmos ós participantes. Non se permite a participación con mascotas. A organización recomenda ós participantes, pola súa seguridade, que non participen con dispositivos reprodutores de música con auriculares.





Feira Internacional
de Galicia ABANCA

Concello
de
Silleda



Federación
Galega de
Atletismo



COMITÉ GALEGO
DE XUICES

13. SERVIZOS

Na zoa de saída e meta atoparanse os servizos médicos, ambulancia, avituallamento, **duchas e aparcamento gratuito.**

A proba conta cun seguro de Responsabilidade Civil e un seguro de accidentes deportivos para os participantes.

14. Todo o non previsto no presente regulamento resolverase de acordo co regulamento da FGA e RFEA en vigor para probas en ruta.

NOTA: Esta proba pertence ao Calendario Oficial da Federación Galega de Atletismo e mediante a súa inscrición o corredor consente expresamente que os seus datos básicos sexan cedidos a esta entidade para a tramitación, ante a compañía de seguros, dos seguros obrigatorios de accidentes e Responsabilidade Civil así como a xestión da licenza de día e ranking popular de probas de ruta. En todo caso e tal como establece a lei de Protección de Datos, o interesado pode exercer no futuro os seus dereitos de acceso, rectificación, cancelación e oposición mediante escrito ou correo electrónico á Federación Galega de Atletismo. Avenida de Glasgow13 15008 A Coruña.

